

Modul 129

Unterrichtsplanung

Informatiker

- 1.3 Kennt die Funktionsweise von Switch und Router und deren Einsatzgebiete.
- 1.4 Kennt Eigenschaften und Zusatzfeatures von Switches (z.B. manageable, stackable, auto-sense, spanning tree).
- 1.5 Kennt die Sicherheitsschwachstellen von Switch und Routern (z.B. Defaultpasswort, telnet)

Tagesablauf Modul 129

Lektion 1	Ankommen Repetition Einführung Projektarbeit
Lektion 2	Projektarbeit Switch
Lektion 3	Projektarbeit Switch
Lektion 4	Auswertung Projektarbeit

- 3.1 Kennt eine Arbeitstechnik um den Einsatz beim Kunden zielgerichtet vorzubereiten.
- 3.2 Kennt die Wirkung des eigenen Auftretens und Erscheinungsbildes auf die Kundenbeziehung.
- 3.3 Kennt den Einfluss der nonverbalen und verbalen Kommunikation vor Ort beim Kunden auf den Arbeitserfolg.

Tagesablauf Modul 437

Lektion 5	Repetition Theorie Verbale Kommunikation
Lektion 6	Theorie Nonverbale Kommunikation AB4-2: Nonverbale Kommunikation
Lektion 7	Theorie Zusammenspiel Verbal / Nonverbal
Lektion 8	Theorie zu Vor-Ort – Termin AB4-3: Vorbereitung Vor-Ort – Termin

Prüfung nächste Woche

- Modul 129
- Zählt 25 %
- Lernziele:
 - 1 Anforderungen für ein neues Netzwerk aufnehmen und die erforderlichen Netzwerkkomponenten bestimmen (Switch, Router).
 - 6 Netzwerkdokumentation erstellen bzw. nachführen (Konfiguration, Netzwerkschema).
- Spick: 1x A4-Seite **handschriftliche** Notizen (keine Kopien)!

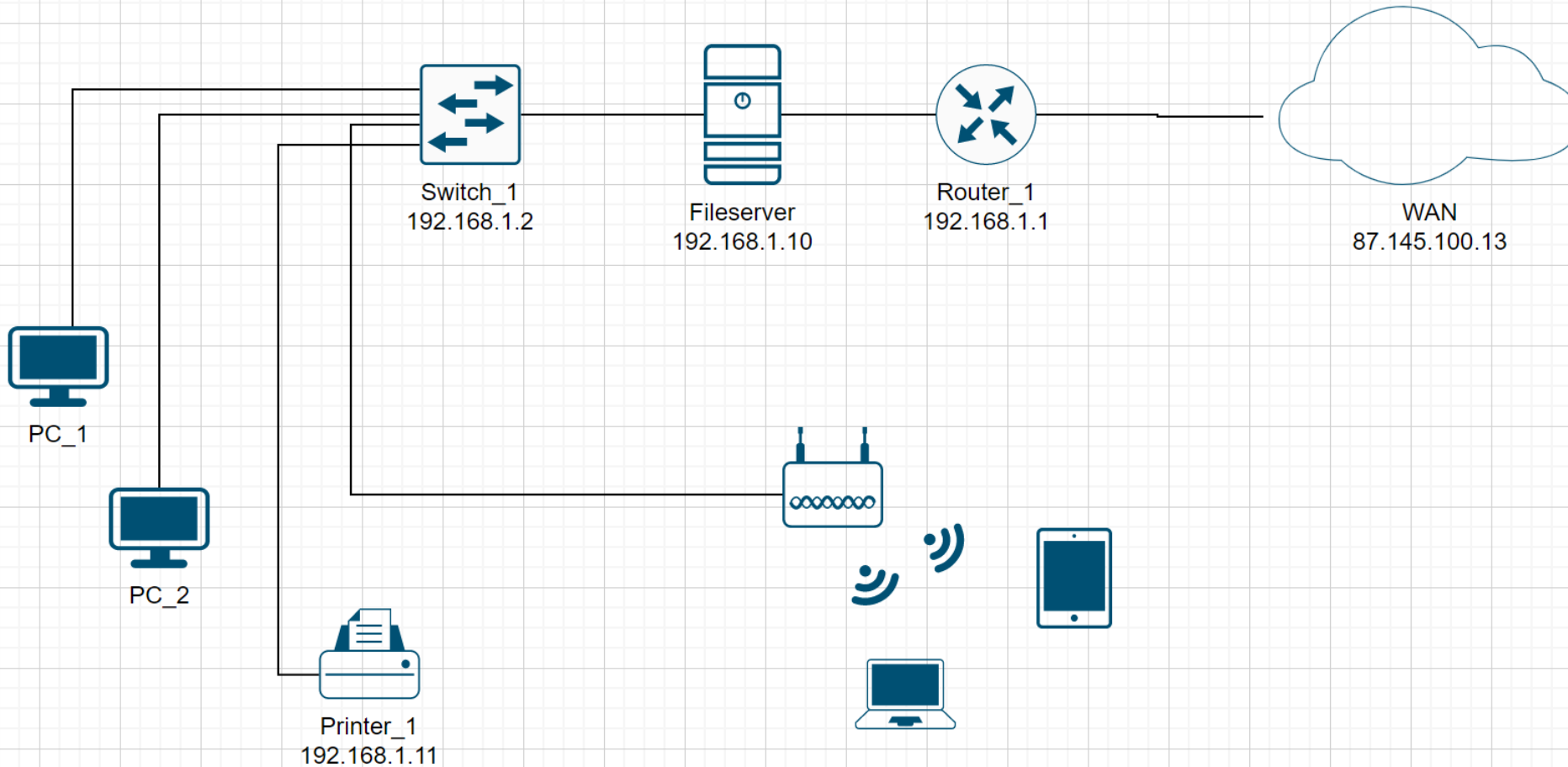
Repetition

Repetition – Wo ist der Fehler?

Netzwerdiagramm Kunde Margritli GmbH

Ersteller: Macher

Datum: 01.12.21

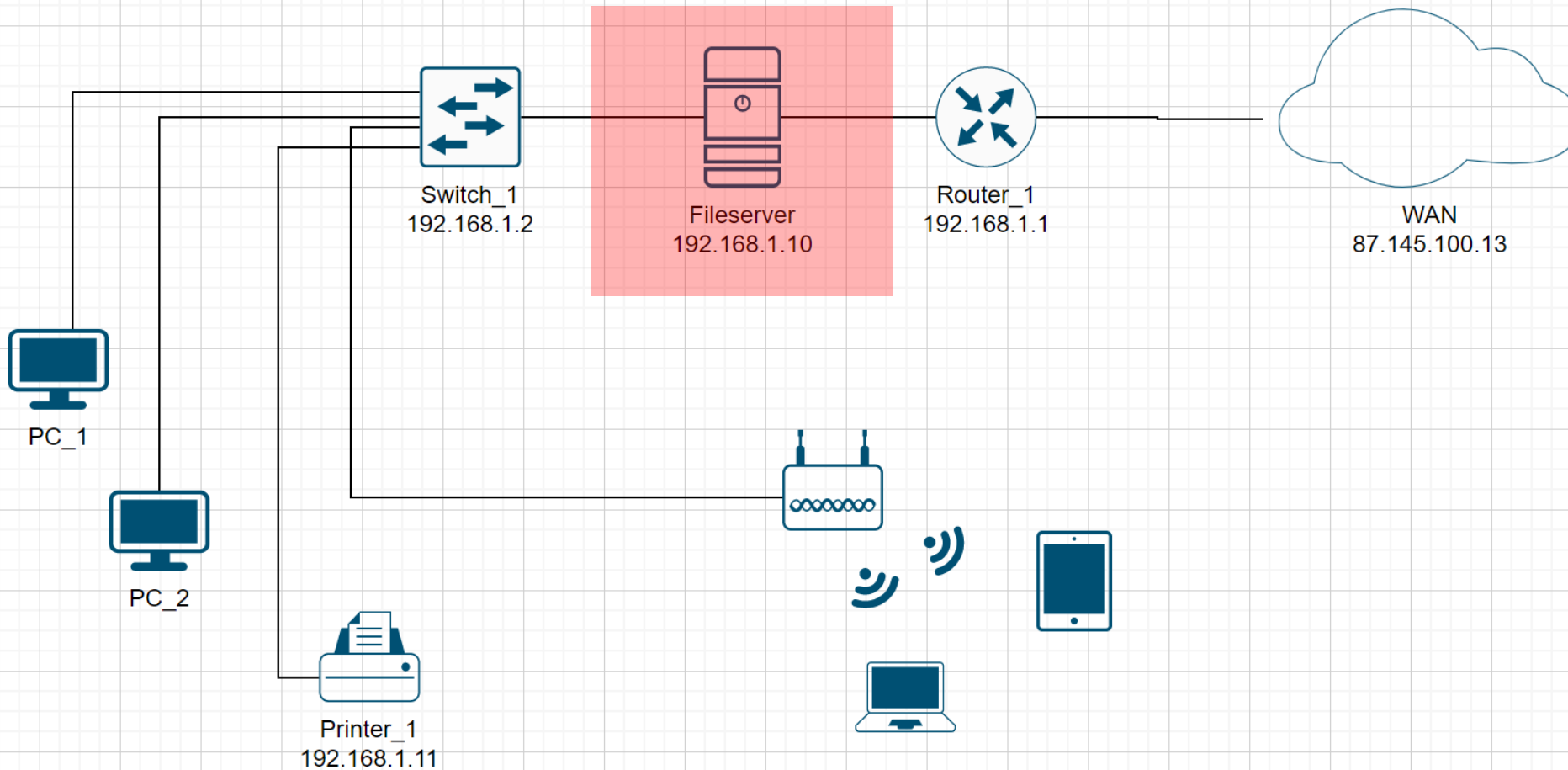


Repetition – Wo ist der Fehler?

Netzwerdiagramm Kunde Margritli GmbH

Ersteller: Macher

Datum: 01.12.21

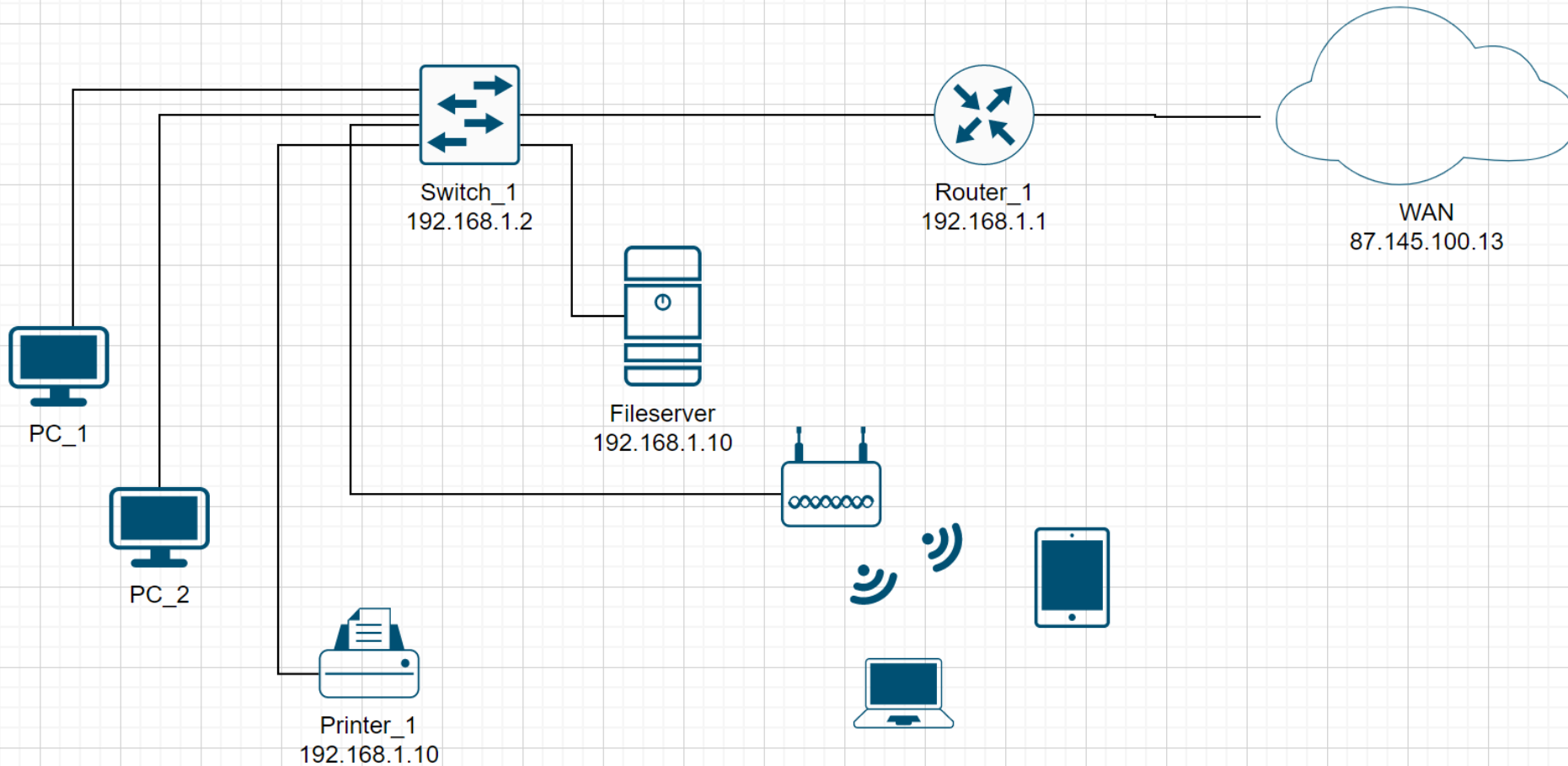


Repetition – Wo ist der Fehler?

Netzwerdiagramm Kunde Margritli GmbH

Ersteller: Macher

Datum: 01.12.21

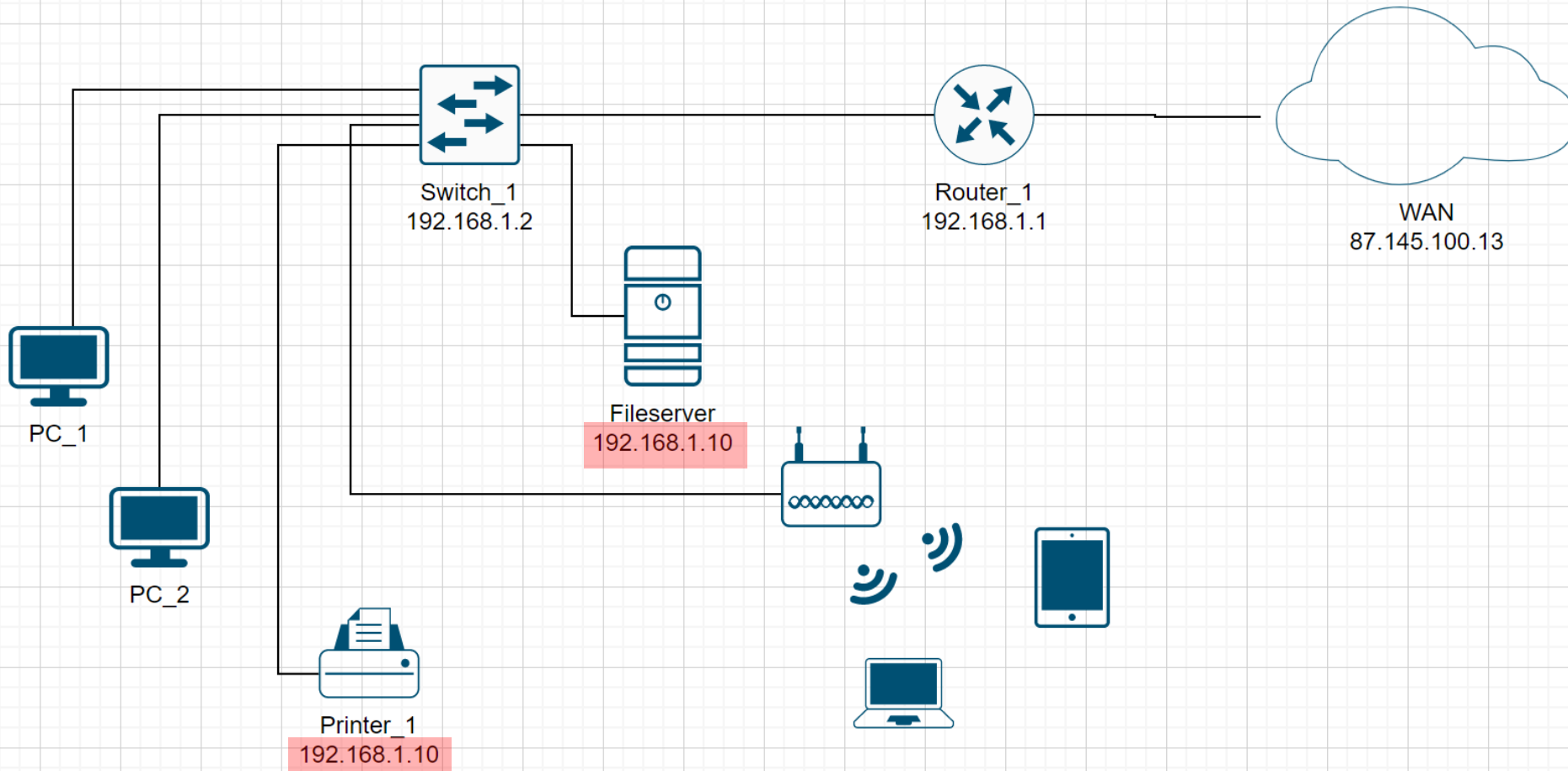


Repetition – Wo ist der Fehler?

Netzwerdiagramm Kunde Margritli GmbH

Ersteller: Macher

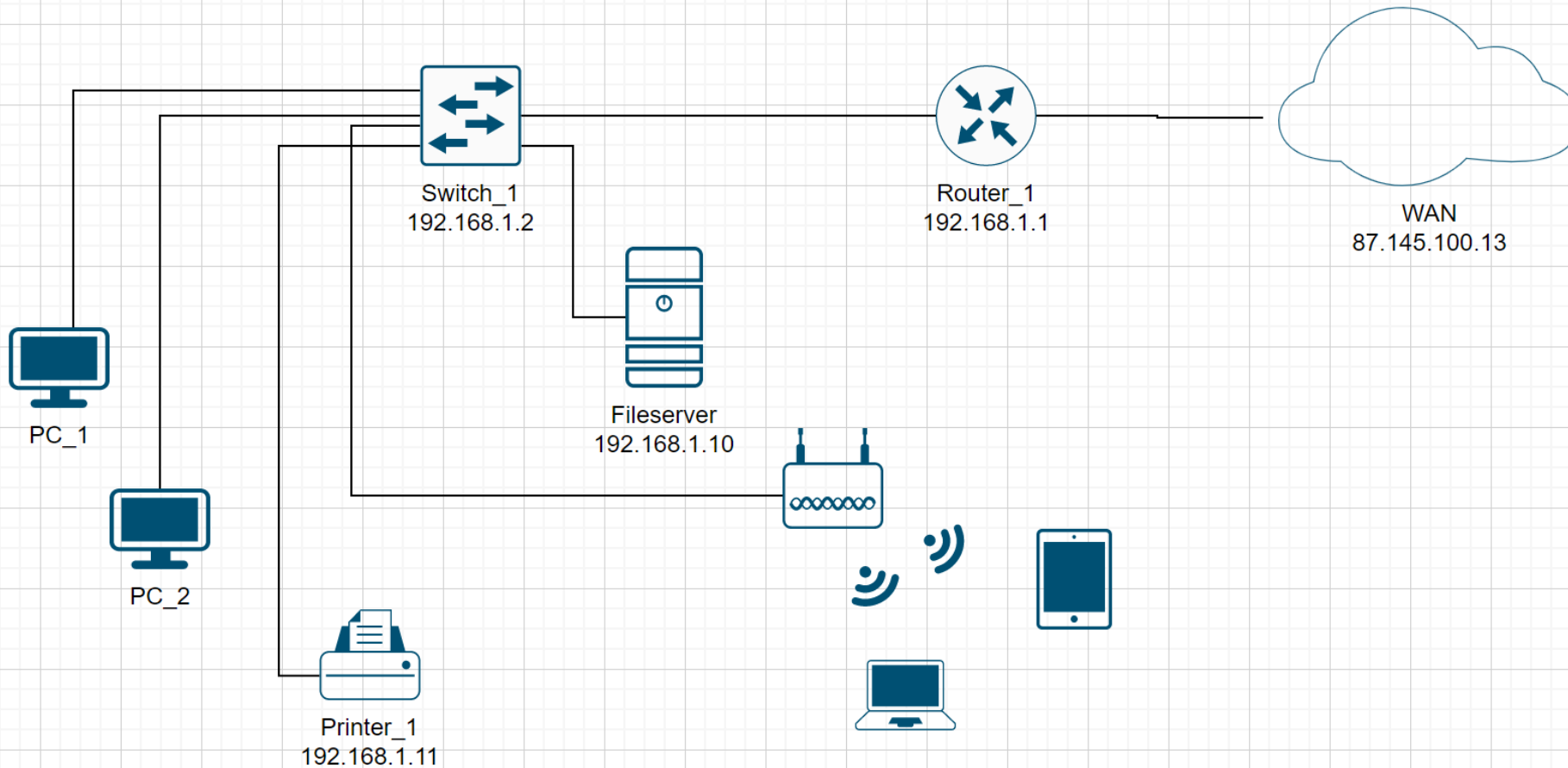
Datum: 01.12.21



Repetition – Kollisionsdomänen?

Netzwerdiagramm Kunde Margritli GmbH

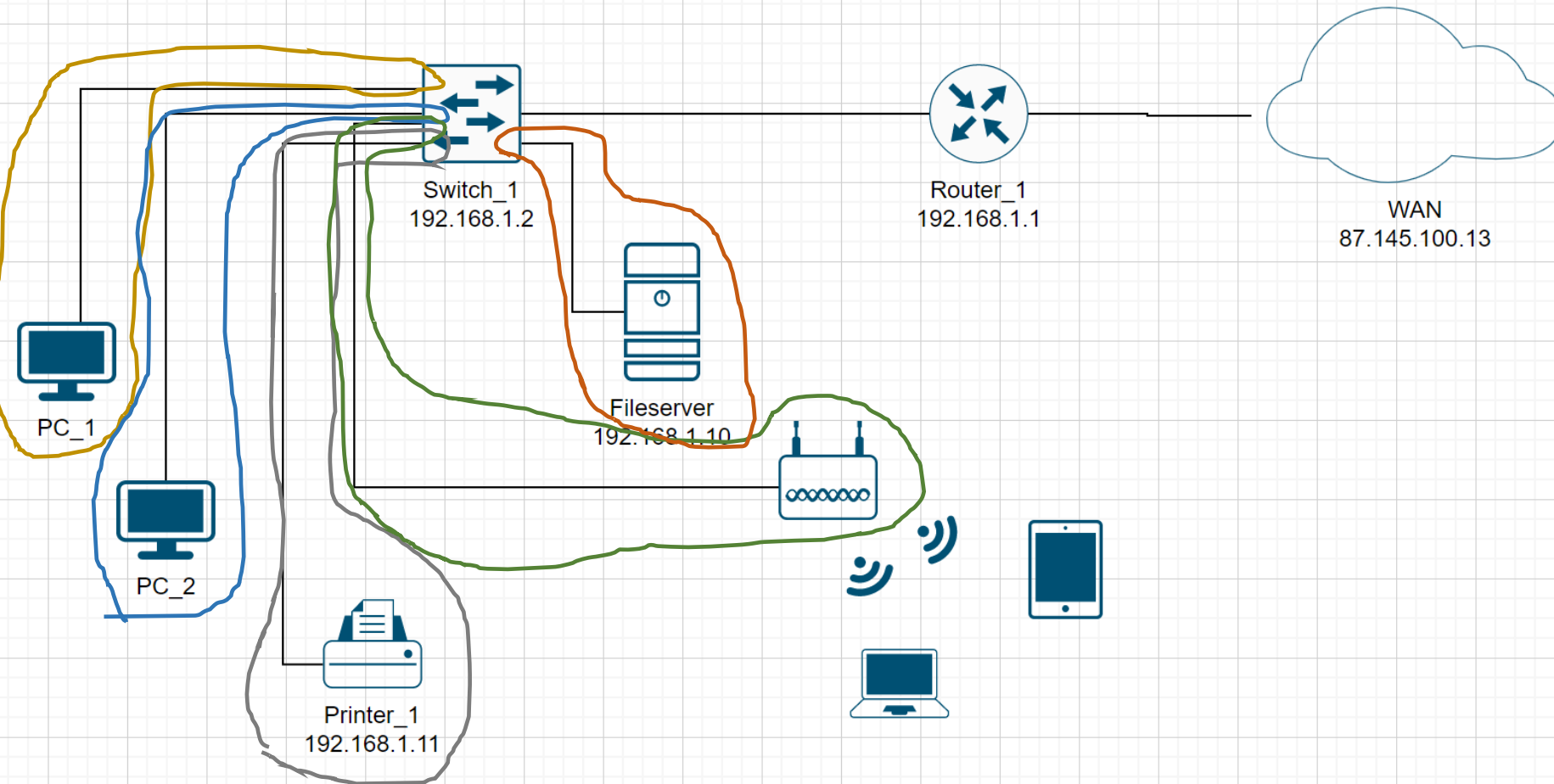
Ersteller: Macher
Datum: 01.12.21



Repetition – Kollisionsdomänen?

Netzwerdiagramm Kunde Margritli GmbH

Ersteller: Macher
Datum: 01.12.21



Schichtenmodelle

OSI



TCP / IP



OSI



TCP / IP



- Hub, Repeater, Kabel, RJ-45 Steckerspez.

Schichtenmodelle

OSI

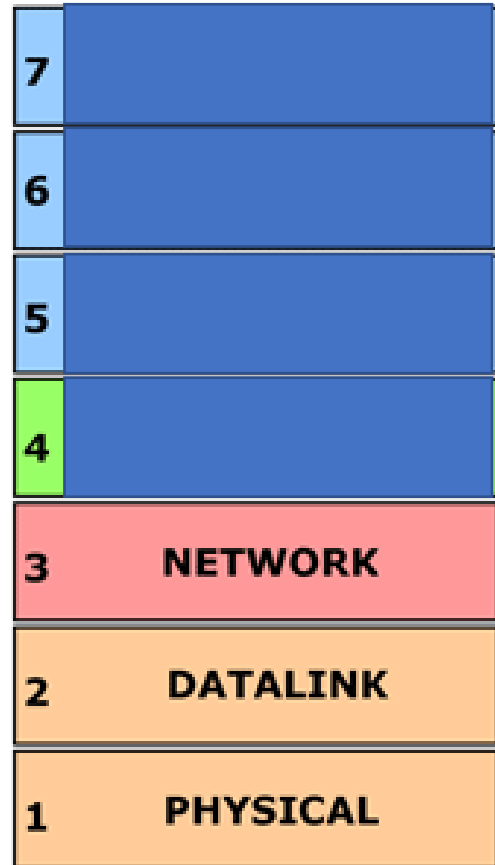


TCP / IP

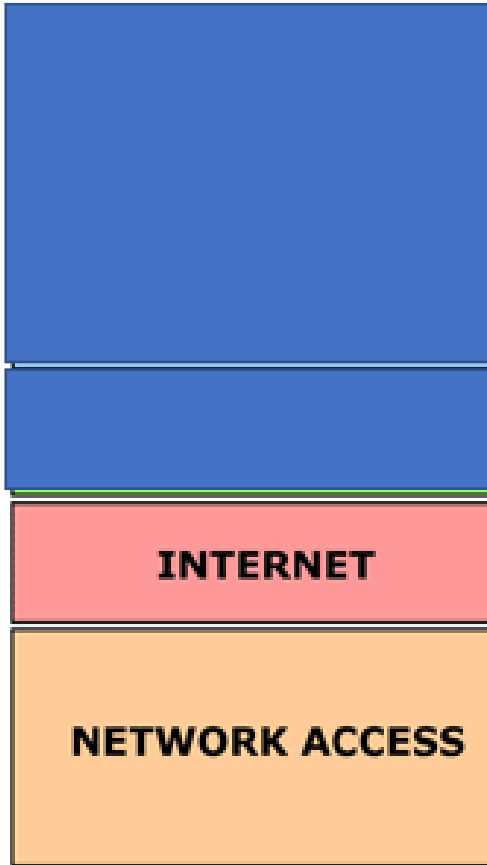


- Switch, Wifi AP, 802.3, 802.11
- Hub, Repeater, Kabel, RJ-45 Steckerspez.

OSI

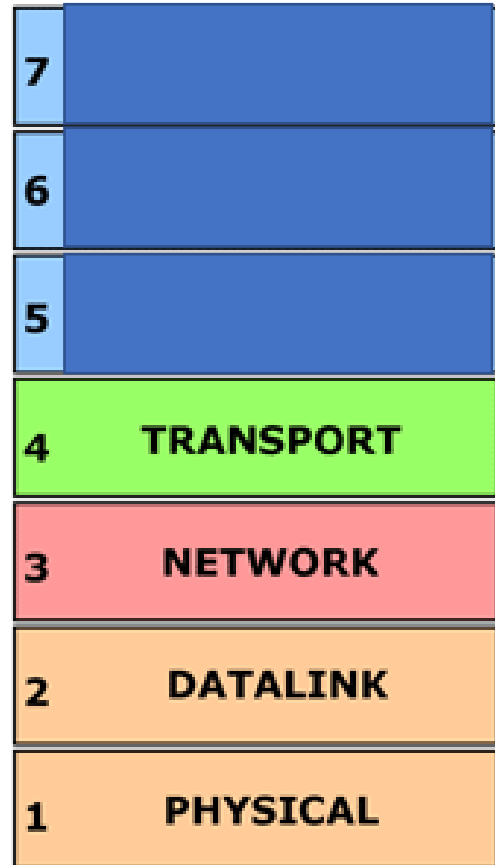


TCP / IP

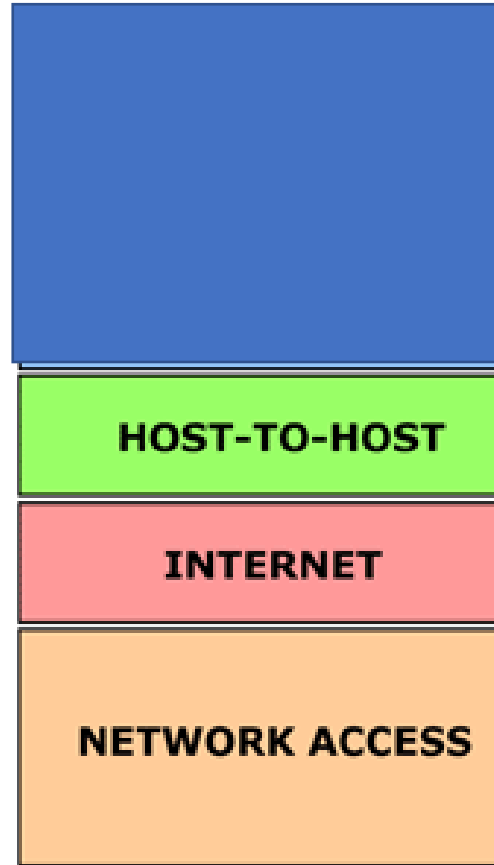


- IP, ICMP, Ipv6, Router, Layer-3 Switch
- Switch, Wifi AP, 802.3, 802.11
- Hub, Repeater, Kabel, RJ-45 Steckerspez.

OSI

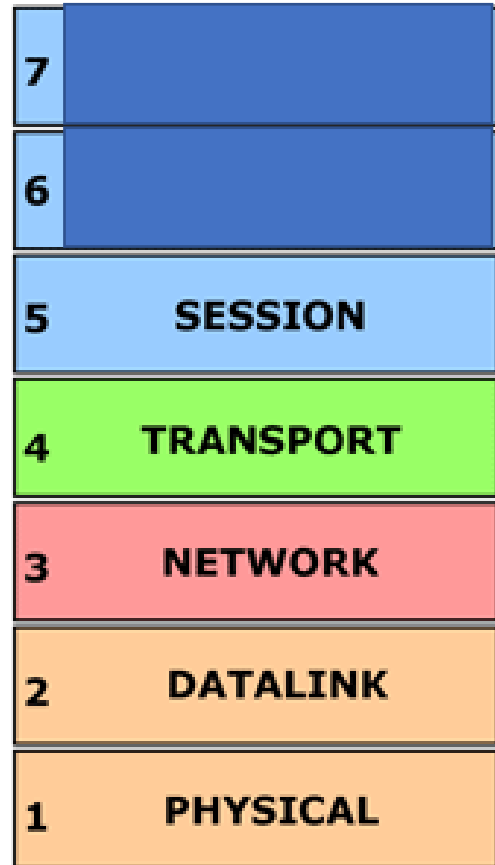


TCP / IP

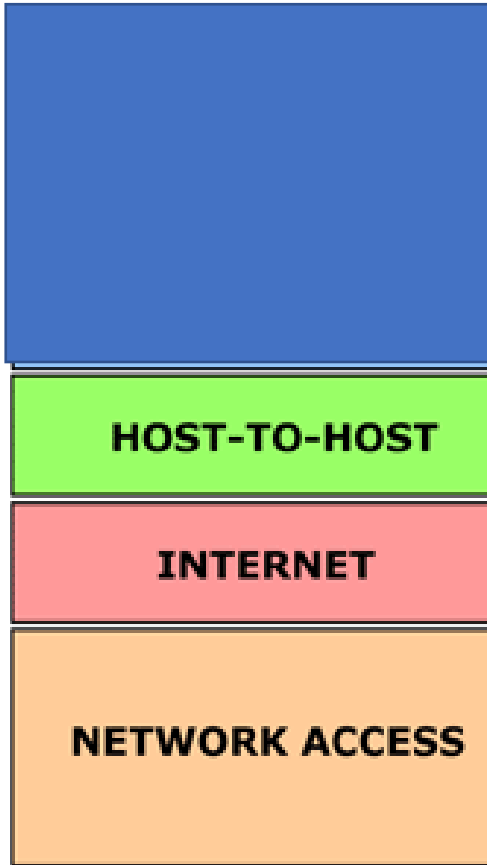


- TCP, UDP, Gateway, Layer 4-7 Switch
- IP, ICMP, Ipsec, Router, Layer-3 Switch
- Switch, Wifi AP, 802.3, 802.11
- Hub, Repeater, Kabel, RJ-45 Steckerspez.

OSI

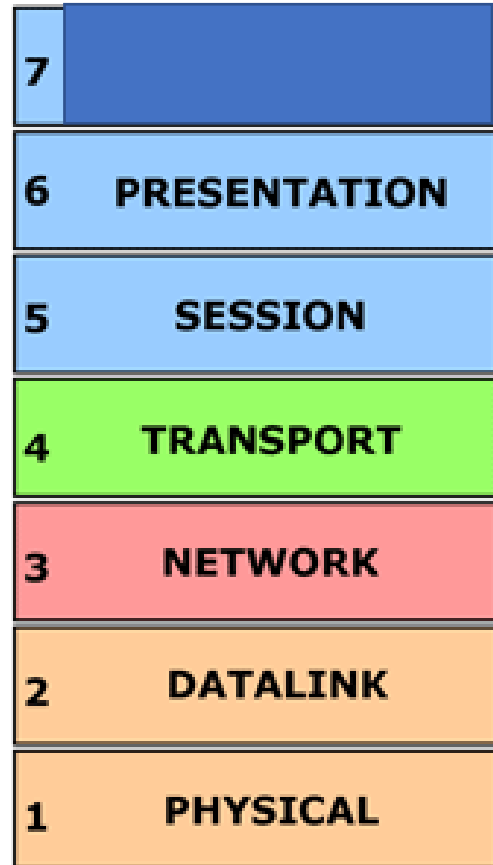


TCP / IP

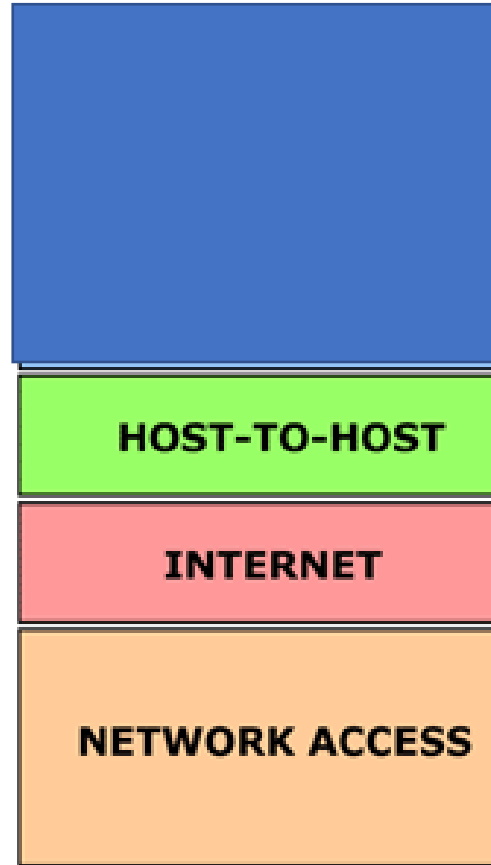


- TCP, UDP, Gateway, Layer 4-7 Switch
- IP, ICMP, Ipsec, Router, Layer-3 Switch
- Switch, Wifi AP, 802.3, 802.11
- Hub, Repeater, Kabel, RJ-45 Steckerspez.

OSI

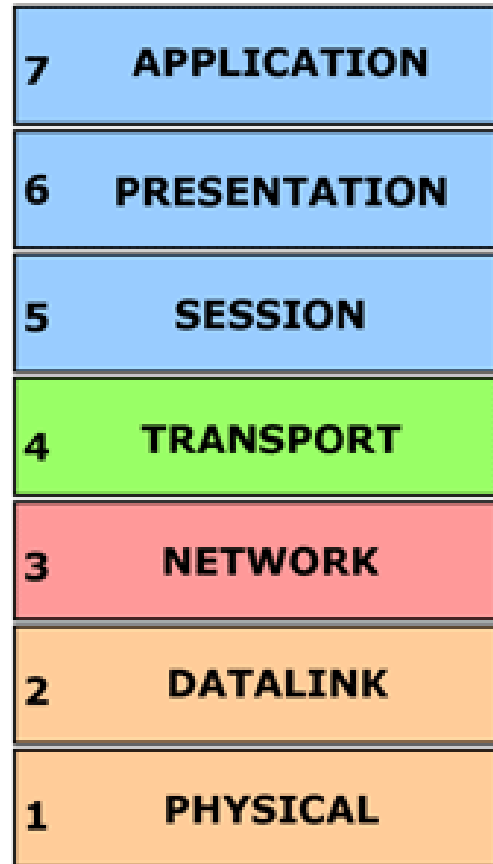


TCP / IP

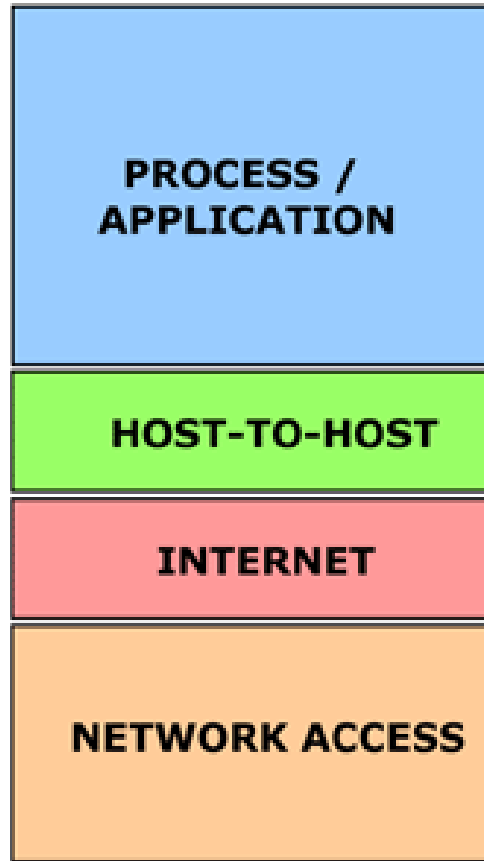


- TCP, UDP, Gateway, Layer 4-7 Switch
- IP, ICMP, Ipsec, Router, Layer-3 Switch
- Switch, Wifi AP, 802.3, 802.11
- Hub, Repeater, Kabel, RJ-45 Steckerspez.

OSI



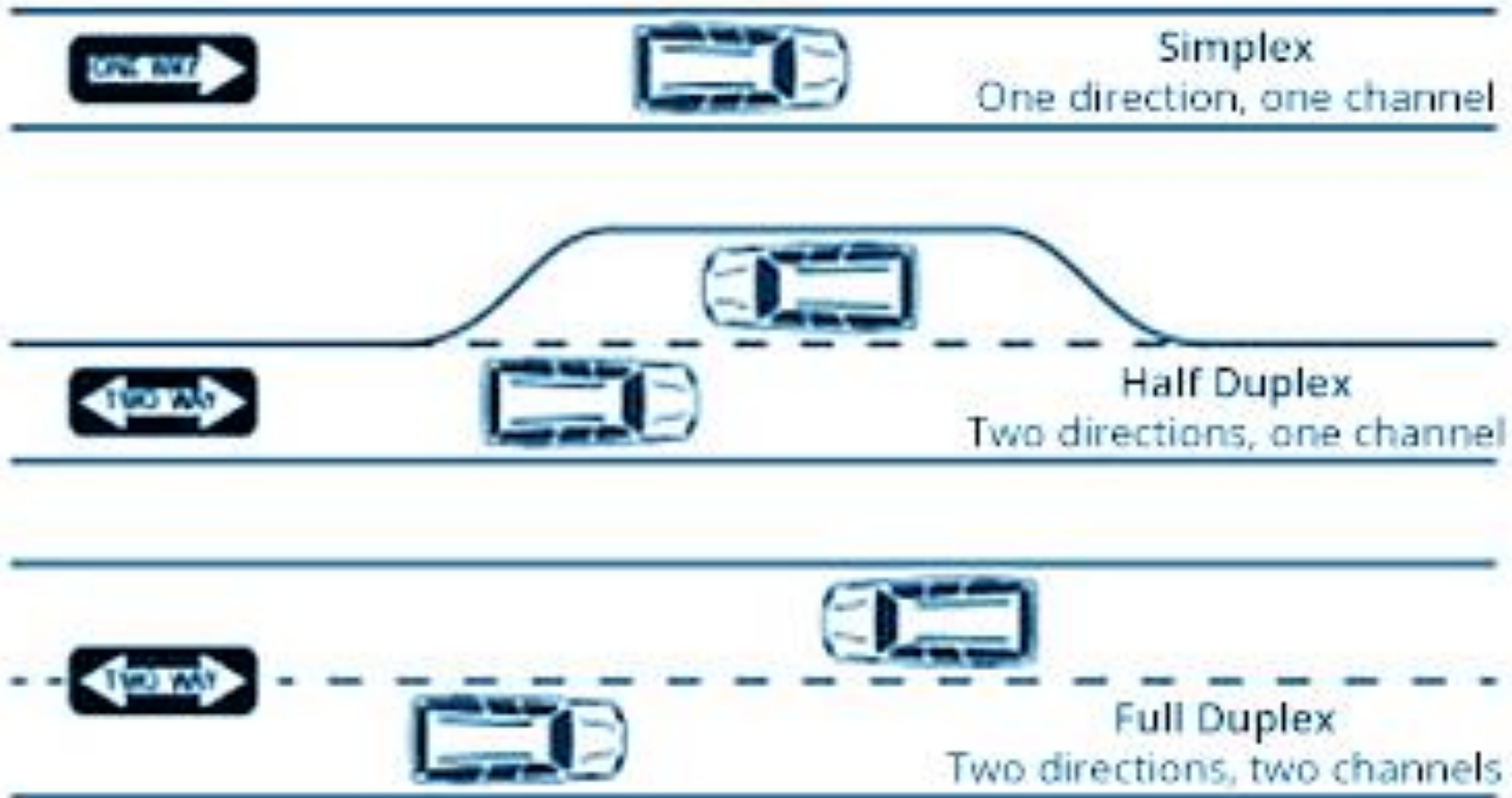
TCP / IP



- TCP, UDP, Gateway, Layer 4-7 Switch
- IP, ICMP, Ipsec, Router, Layer-3 Switch
- Switch, Wifi AP, 802.3, 802.11
- Hub, Repeater, Kabel, RJ-45 Steckerspez.

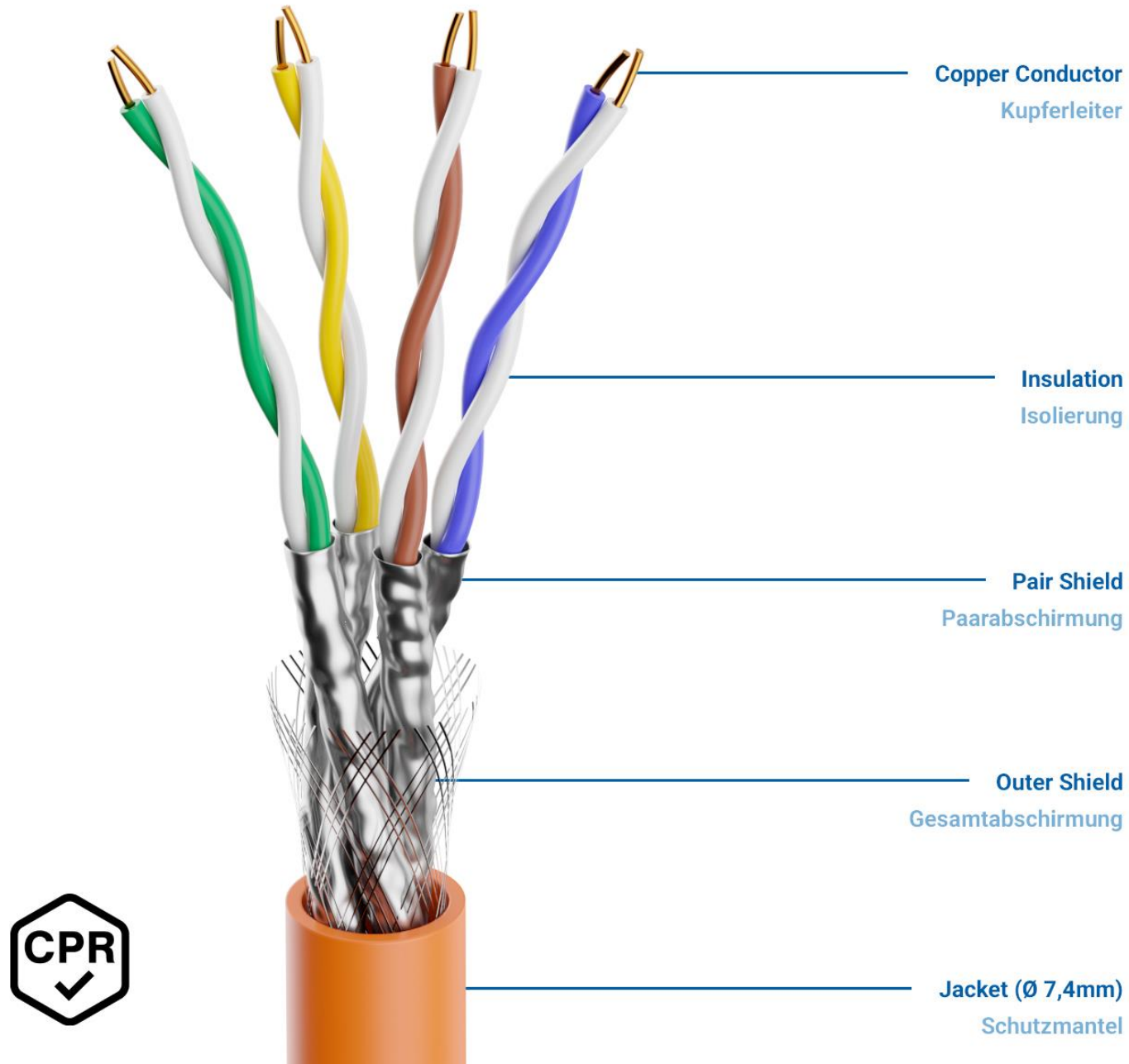
Richtungsabhängige Kommunikation

Richtungsabhängige Kommunikation



RJ45 Kabel

CAT7 S/FTP PIMF



Unterschied RJ45 <-> GG45

